



Landis+Gyr E450

Description du compteur

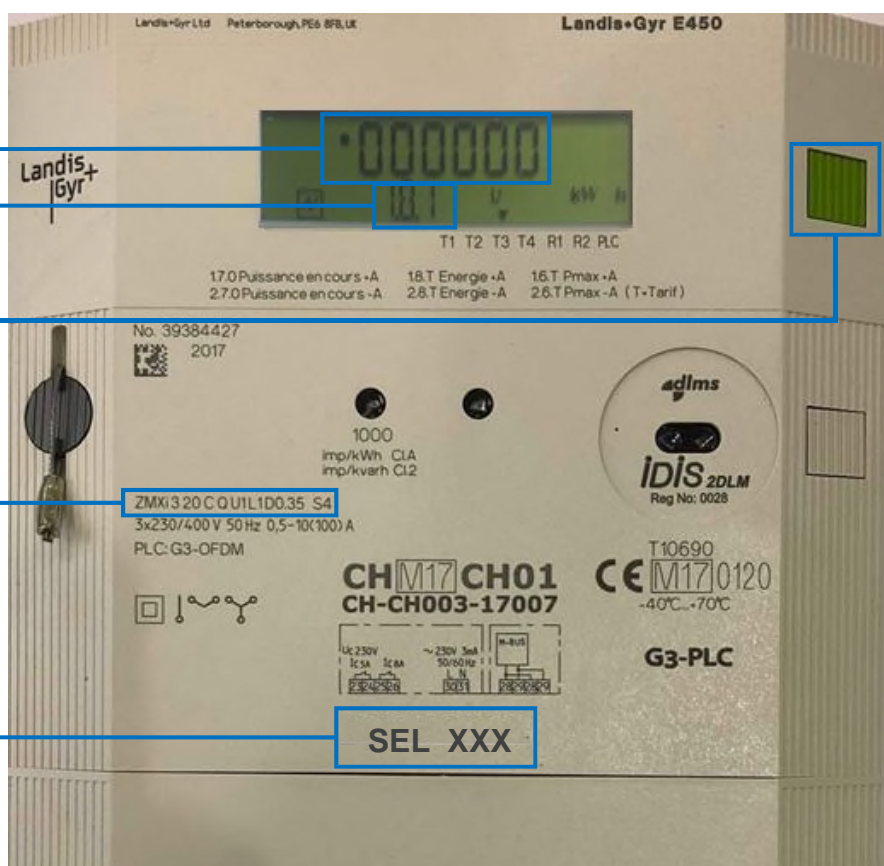
Index (consommation)

N° de cadran

Touche pour défiler
les index et cadrans

Type du compteur

N° de compteur



Signification des cadrans et lecture du compteur

- | | |
|---|-------------------------------------|
| 1.7.0 : Puissance consommée actuelle
Si l'index n'est pas à 0, il y a consommation | 2.7.0 : Puissance injectée actuelle |
| 1.8.1 : Consommation haut tarif | 2.8.1 : Injection haut tarif |
| 1.8.2 : Consommation bas tarif | 2.8.2 : Injection bas tarif |

Pour changer de cadran, presser la touche verte.

Pour les clients en simple tarif, la consommation s'enregistre sur le code 1.8.2.