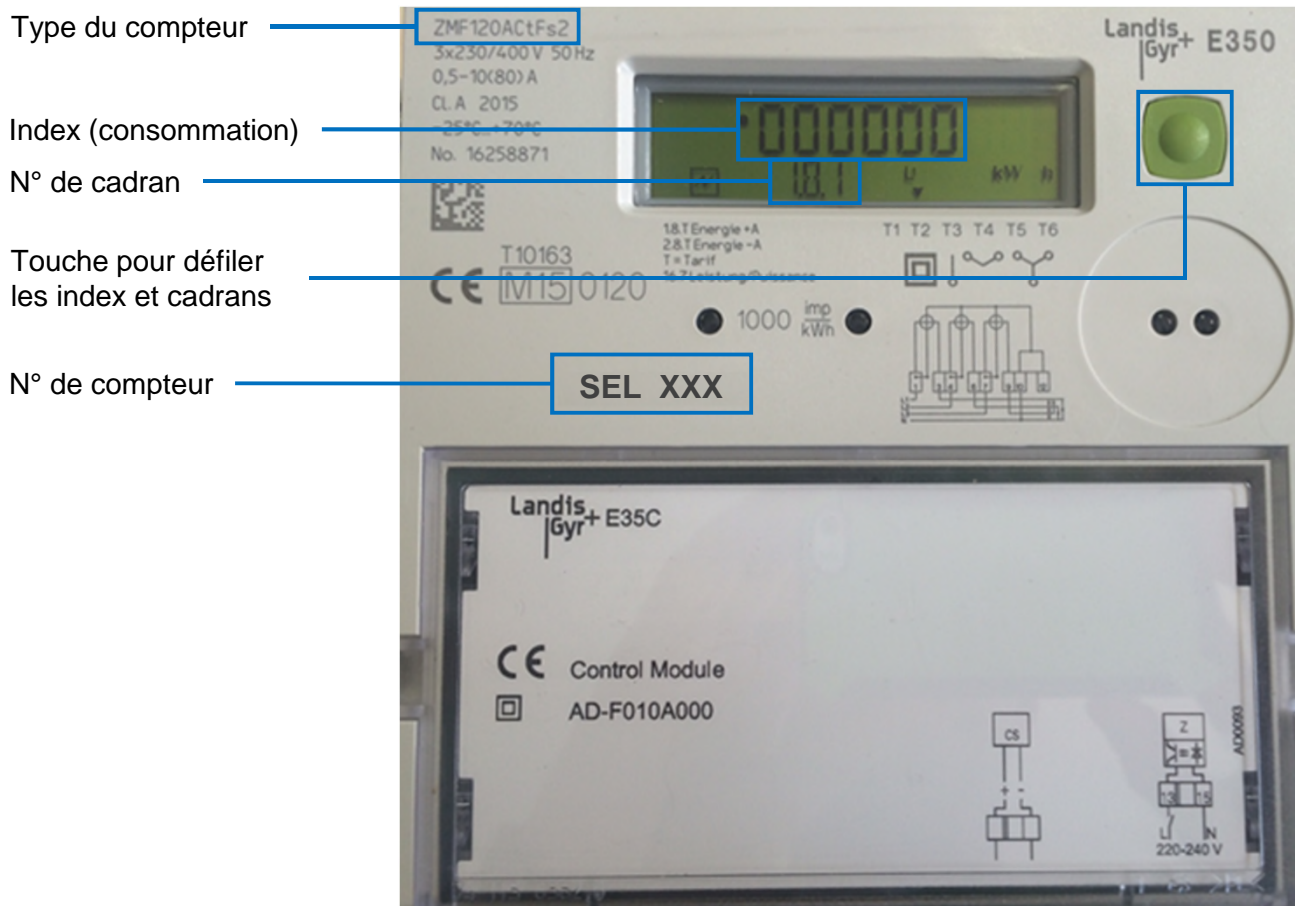




## Landis+Gyr ZMF120

### Description du compteur



### Signification des cadrans et lecture du compteur

- |         |   |         |                      |
|---------|---|---------|----------------------|
| 16.7 :  | Puissance actuelle                            | 1.8.0 : | Consommation totale  |
|         | Si l'index n'est pas à 0, il y a consommation | 2.8.1 : | Injection haut tarif |
| 1.8.1 : | Consommation haut tarif                       | 2.8.2 : | Injection bas tarif  |
| 1.8.2 : | Consommation bas tarif                        | 2.8.0 : | Injection totale     |

Pour changer de cadran, presser la touche verte.

Pour les clients en simple tarif, la consommation s'enregistre sur le code 1.8.2.